

# CUBISCAN Mobile

## Applications/Avantages

- Optimisation de la capture des données.
- Conçu spécifiquement pour fonctionner avec la gamme CubiScan®.
- Déplacement facile, monté sur roulettes avec freins – extrêmement robuste.
- Autonome, alimenté par une batterie et onduleur, le CubiScan peut passer devant chaque emplacement de picking au lieu d'apporter chaque article vers un emplacement fixe.
- Equipements électriques de qualité professionnelle - fiables et robustes.
- Votre CubiScan est protégé contre les chocs.



# CUBISCAN Mobile

## Caractéristiques

### Caractéristiques matérielles (sans CubiScan)

	CubiScan 100 & 25	CubiScan 110, 125 & 325
Longueur	119 cm	163 cm
Largeur	91 cm	91 cm
Hauteur	72 cm	72 cm
Poids	100 Kg	100 Kg

### Performances

Autonomie > 10h

#### Batterie



12V étanche

#### Chargeur



Temps de recharge < 8h

#### Onduleur



300W continue  
500W intermittent

12VCC 220/230V 50Hz

### Options

PC portable Ecran 15"6 avec pavé numérique

Logiciel Qbit-DB™

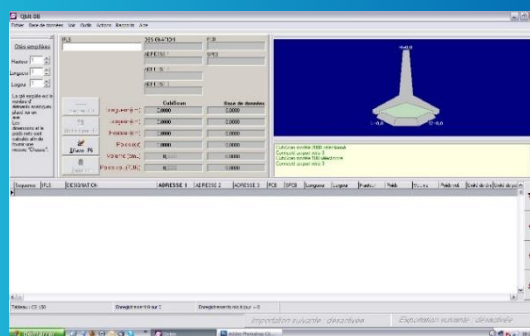
La taille et le poids de vos produits sont importants. La grande distribution bénéficie aujourd'hui de logiciels sophistiqués pour la gestion d'entrepôts et du reste de la chaîne d'approvisionnement. Mais afin de fonctionner correctement, elle doit aussi disposer de paramètres précis pour ses produits, avant tout en termes de codes-barres, dimensions et poids. Si cette base de données des produits est tronquée, la chaîne d'approvisionnement ne pourra pas être optimisée.

CubiScan Mobile apporte une solution à ce problème avec précision et rapidité. La première étape est de capturer les caractéristiques de l'ensemble des produits actuellement en stock.

Cela peut être effectué par la création d'une liste de sélection pour chaque article qui sera apporté au CubiScan. De cette façon, deux opérateurs peuvent traiter entre 250 et 350 articles par jour.

La méthode la plus efficace encore est l'utilisation de la version mobile du CubiScan, alimenté par une batterie et onduleur, et de le passer devant chaque emplacement de picking – cette méthode est de loin la plus rapide, un seul opérateur pouvant traiter entre 400 et 600 articles par jour.

Une fois le stock validé, le CubiScan est utilisé quotidiennement pour la réception de nouveaux produits.



Les fichiers de données sont créés, gérés et disponibles pour être transférés vers un système de traitement des données hôte. Le logiciel d'interface Qbit-DB™ affiche les données acquises sous forme graphique et numérique.



13 QUAI DES VALLÉES • 77590 CHARTRETTES • FRANCE  
Tel : +33 4 73 68 31 38 • [contact@tecsoft-europe.com](mailto:contact@tecsoft-europe.com)  
[www.tecsoft-europe.com](http://www.tecsoft-europe.com)