

CubiScan 150

Applications/Avantages

- Conçu pour travailler et faire l'interface avec un logiciel de gestion d'entrepôts.
- Supprime la saisie manuelle des données et protège l'intégrité des données.
- Fournit des données permettant de choisir l'emplacement de stockage, de sélectionner les cartons et de planifier les expéditions.
- Fournit des données pour les logiciels d'aménagement des installations, de gerbage des palettes et d'optimisation du chargement.
- Assure une interface directe avec des systèmes informatiques d'établissement de manifestes et de gestion d'entrepôts.
- Dimensionne instantanément le fret avec précision, sans endommager l'emballage ni son contenu.
- Peut-être configuré pour un fonctionnement en ligne ou autonome.
- Calcule immédiatement le poids volumétrique pour les frais d'expédition.
- Facilite la prévision du chargement, du poids et de l'équilibrage.
- Etablit des manifestes de fret corrects afin d'éviter les coûts de rétro facturation.
- Communique directement avec les PC ou les systèmes hôtes.
- Affichage instantané des dimensions, du poids et du poids volumétrique.
- Peut être utilisé selon une configuration mobile (avec roulettes) ou fixe.
- Utilise une technologie de détection non nocive pour l'opérateur et le contenu des paquets.
- Logiciel d'interface PC QBIT DB™ en option – facile d'utilisation.



CubiScan 150

Caractéristiques

Caractéristiques matérielles

Longueur	162 cm
Largeur	107 cm
Hauteur	221 cm
Poids	195 kg

Performances

Gamme de mesure	Cubique
Longueur	de 8 cm à 120 cm
Largeur	de 6 cm à 100 cm
Hauteur	de 6 cm à 100 cm
Pas de mesure	2 mm / 5 mm LFT
Poids, capacité	70 kg
Poids, incrément	20 g / 50 g LFT
Durée de mesure	2 - 3 secondes

Autres

Capteur de mesure	Ultrason (50 kHz)
Capteur de poids	Cellules dynamométriques
Sorties de données	USB - RS-232 - Ethernet
Interface utilisateur	Écran tactile et logiciel QbitDB™
Configuration PC minimale requise	Windows XP->10, CPU 1,5Ghz, 50 Mo d'espace disque
Alimentation	95 -250 VCA, 47/63 Hz
Température d'utilisation	-10°C > 40°C
Humidité	0-90% sans condensation

Options

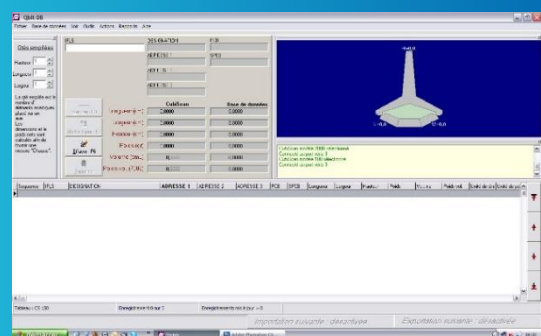
Mobilité	Disponible avec chargeur, batterie et onduleur
Logiciel	CubiScan Qbit-DB™

Conçu pour être utilisé dans les domaines de la distribution, de l'exécution directe des commandes et de la logistique, le CubiScan 150 combine flexibilité, précision et durabilité, le tout dans une présentation attractive et fonctionnelle.

Le CubiScan 150, étant monté sur des roulettes bloquantes, peut fonctionner en position fixe ou être déplacé rapidement pour une utilisation partout où il s'avère nécessaire.

Il dispose de deux ports de communication série actifs, d'un port imprimante série et d'un port Ethernet permettant de se connecter au réseau et de transférer des données.

Proposant un logiciel en option, le CubiScan 150 est capable de mettre en mémoire tampon des milliers d'enregistrements de données. Il peut également faire l'interface avec un matériel de lecture de codes-barres ou d'impression d'étiquettes et communiquer directement (par lots ou en temps réel) avec votre système d'établissement de manifestes ou de gestion d'entrepôts.



Les fichiers de données sont créés, gérés et disponibles pour être transférés vers un système de traitement des données hôte. Le logiciel d'interface Qbit-DB™ affiche les données acquises sous forme graphique et numérique.



13 QUAI DES VALLÉES • 77590 CHARTRETTES • FRANCE
Tel : +33 4 73 68 31 38 • contact@tecsoft-europe.com
www.tecsoft-europe.com